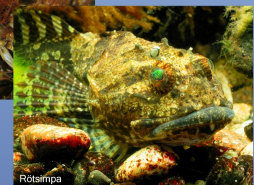
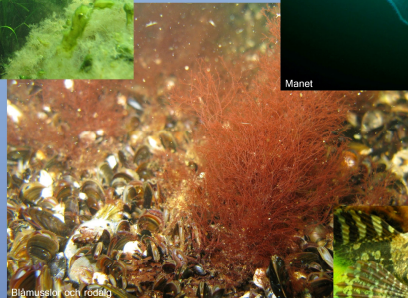
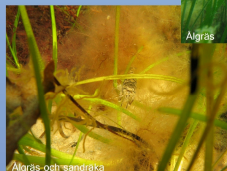
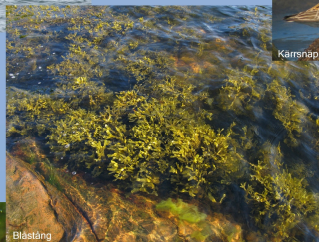


# ÖSTERSJÖNS MARINA EKOSYSTEM

## SPECIELLT HAV

Östersjön är ett speciellt och känsligt hav. Östersjöns vatten är bräckt, vilket innebär att salthalten är lägre än i världshaven men högre än i sötvatten. Majoriteten av de djur och växter som finns i Östersjön har sitt ursprung i sötvatten eller i ett saltare havsvatten, men klarar av att leva i Östersjöns bräckt vatten. Den speciella salthalten sätter dock arterna under konstant stress, vilket gör dem extra känsliga för påfrestningar. Av den anledningen är Östersjön ett hav med ovanligt få arter. Dessutom är havet grunt och har låg vattenomsättning. I Öresund bildar havsbotten en grund tröskel som hindrar det syrerika havsvattnet utanför att ta sig in i Östersjön. Detta bidrar till att bottnar på många platser är dåligt syresatta eller helt syrefria.



## KÄNSLIGT EKOSYSTEM

Alla arter i Östersjön ingår i samma ekosystem och påverkar varandras möjlighet att överleva. Eftersom det finns så få arter i Östersjön finns det bara ett fåtal arter som utför samma uppgift. Om en art försvinner påverkas därför lätt hela systemet.

## HAVET BEHÖVER SKYDD OCH OMTANKE

För att vi ska kunna skapa oss en uppfattning om hur havet mår är det viktigt att övervaka miljön i Östersjön. Trots att Östersjöns ekosystem innehåller jämförelsevis få arter så är det en mycket komplicerad uppgift att beskriva havets tillstånd eftersom det finns så många olika faktorer som inverkar på miljön i havet. Det kan vara allt från väder och vind till historiska aktiviteter, lokala mänskliga aktiviteter eller komplicerade samband mellan olika arter. Därför behöver vi undersöka och beskriva miljön i havet på ett förenklat sätt för att ge beslutsfattare möjlighet att vidta rätt åtgärder för att skydda eller återställa havsmiljön. Genom att till exempel undersöka några särskilt viktiga arter kan man bilda sig en uppfattning om förutsättningarna för flera andra växter och djur på en gång.

## MÄNSKLIG PÅVERKAN

Östersjön omges av nio länder och ett tätbefolkat avrinningsområde med 80 miljoner invånare. En stor del av det som vi 80 miljoner människor producerar hamnar förr eller senare i Östersjön. Näringsämnen från jordbruk och avlopp har bidragit till de algblomningar som uppmärksammats i media. Dessutom har industrier har släppt ut metaller och organiska miljögifter som påverkat många arter som lever i havet. Intensivt fiske, främmande arter, oljeutsläpp, dumpning av avfall, exploatering av kustområden och klimatförändringar kan också bidra till förändringar i det känsliga havet.